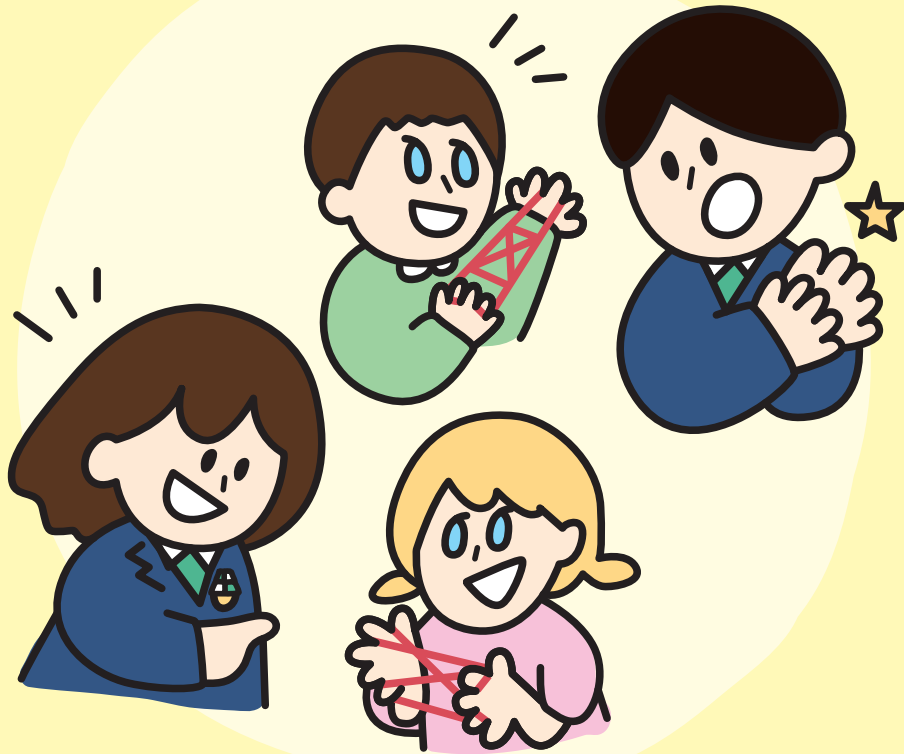


国際貢献

～ 誰かの為に役立つことを考える ～



こんなことを探Qしたよ

タンキュー

日本に住む私たちの生活って恵まれてる。よくそんな話を聞かされるよね。じゃぐちをひねれば水が飲めて、毎日お腹いっぱいご飯が食べられる。これが当たり前だと思ったら大間違い!世界にはまだまだ不便な暮らしをしている人たちがたくさんいるんだ。この講座では、カンボジアという国について学んだあと、実際にその国に行って、いろいろな支援をしてきたよ!なかでも親を失った小学生たちが集まる学校では、たくさんの交流をしてきたんだ。どんな環境でも、楽しそうに笑う子供たち。僕たちも頑張らなきゃ。



ひじり 聖の探Quiz

カンボジアの発展には日本人が大きく貢献し、日本とカンボジアの友好を深めています。それゆえ、カンボジアのお札には、日本と関係が深いものが描かれているのですが、それは何でしょうか。

- ① 桜 ② 日の丸 ③ 富士山

多摩大学附属聖ヶ丘中学高等学校

〒206-0022 東京都多摩市聖ヶ丘4-1-1 TEL:042-372-9393 FAX:042-337-1761 <https://www.hijirigaoka.ed.jp/>

