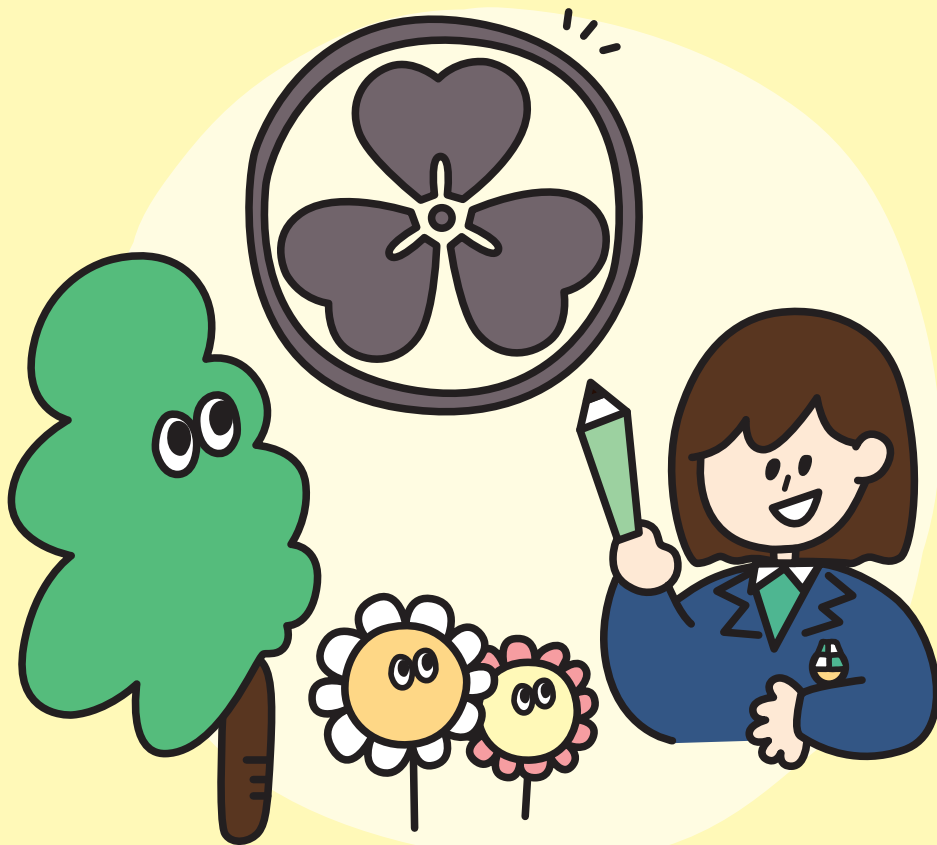


# 自然の紋を デザインしよう



## こんなことを探<sup>タンキュー</sup>Qしたよ

みんなは自分のおうちの家紋は知ってる?どのおうちにもあるはずだけど、意外と知らないものだよ。しかもその家紋は、植物がモデルになっているものが多いんだ!しかも、円と直線を上手に使うことで、あらゆる紋は描くことができるんだよ。そこでこの講座では、自分のおうちの家紋を調べて数学的に曲線と直線で描き、さらに、オリジナルの紋を作ることにチャレンジしたよ!みんな自分の気に入った花や草木を上手にデザインして、世界に一つだけのキレイな紋を作ったんだ!



## ひじり 聖の探Quiz

植物以外にも、自然界はさまざまな形にあふれています。次のものに共通する「ある形」とは何でしょう。

- ① かたつむり      ② 台風      ③ 私達の耳の中

多摩大学附属聖ヶ丘中学高等学校

〒206-0022 東京都多摩市聖ヶ丘4-1-1 TEL:042-372-9393 FAX:042-337-1761 <https://www.hijirigaoka.ed.jp/>

